

ESKURIA



ESKURIA

Chalets Nature & Bois

Catálogo cabañas de madera

COLECCIÓN 2025





visual no contractual

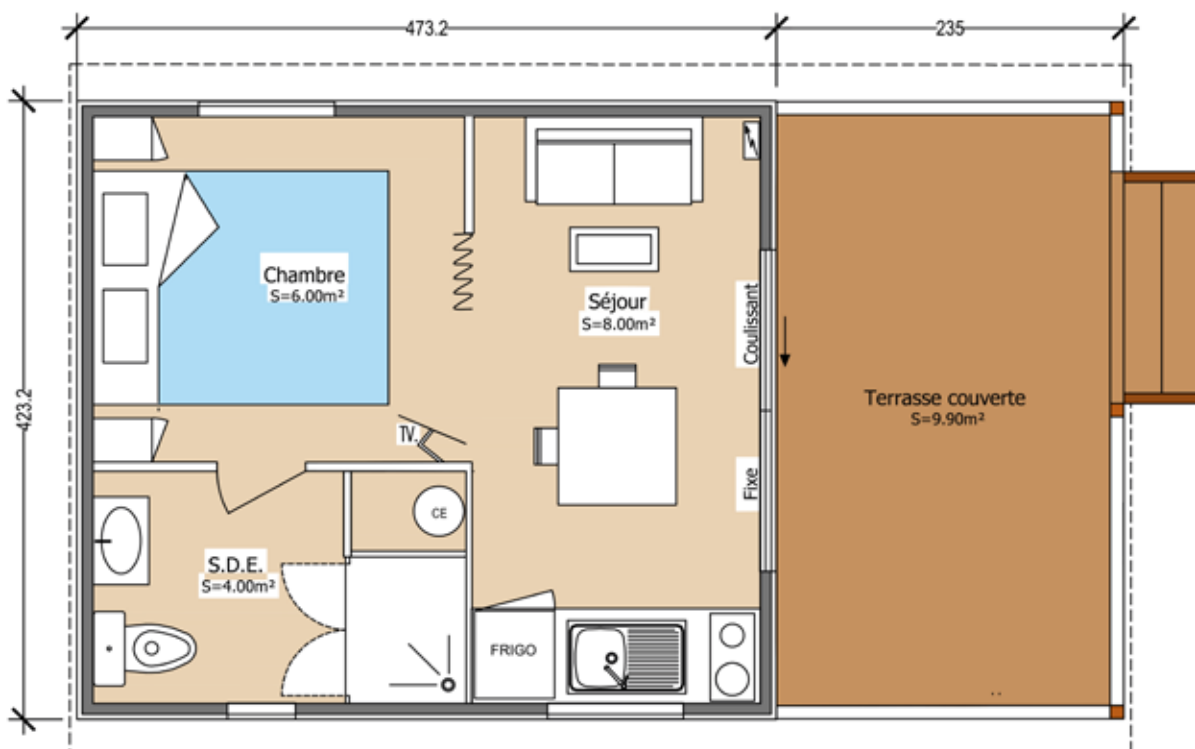
Capacidad
2 pers

Zona
18 m²

Terraza
10 m²

Longitud
7 m

Ancho
4,23 m





visuales no contractuales

+ Las ventajas

Doble uso - oferta hotelera y habitación de invitados de alta gama

Estancia amplia y luminosa

Numerosos espacios de almacenamiento

Terraza cubierta de 10 m²



SALÓN - COMEDOR

- Sofá
- Mesa baja
- Mesa de comedor
- 2 sillas para interior y exterior
- Cortinas opacas en el ventanal
- Lámpara de techo LED orientable sobre la sala de estar y la mesa del comedor
- 1 toma de TV
- 1 toma de antena coaxial
- 2 enchufes eléctricos
- 1 detector de humo
- 1 preinstalación eléctrica para aire acondicionado o calefactor



COCINA

- Encimera laminada
- Fregadero de acero inoxidable con un escurridor y mezclador equipado con ahorrador de agua
- Placa de cocción vitrocerámica de 2 fuegos
- Frigorífico pequeño
- Armarios de almacenamiento con bisagras amortiguadas y cajones para cubiertos
- Salpicadero compacto
- Estor veneciano en la ventana
- 2 enchufes eléctricos
- 1 aplique LED encima del fregadero



HABITACIÓN

- Cama con patas elevadas 160 x 200 cm con somier y colchón de gran confort 35 kg/m²
- Lámpara LED de lectura y 1 toma por persona
- 2 muebles decorativos con estantes
- 2 muebles «guardarropa» con estanterías
- Cortina opaca en la ventana
- Cortina opaca separadora para el salón



BAÑO Y WC

- Cabina de ducha espaciosa de 100 x 80 cm con mampara de vidrio y mezclador equipado con ahorrador de agua
- Mueble suspendido con cajones, lavabo de resina y mezclador equipados con ahorrador de agua
- Espejo con aplique
- Calentador de toallas
- 2 ganchos
- Ventana de vidrio doble esmerilado de cortesía
- Calentador de agua de 50 L
- 1 enchufe eléctrico
- 1 extractor de aire
- WC independiente con tanque de agua de 3/6 L



visual no contractual

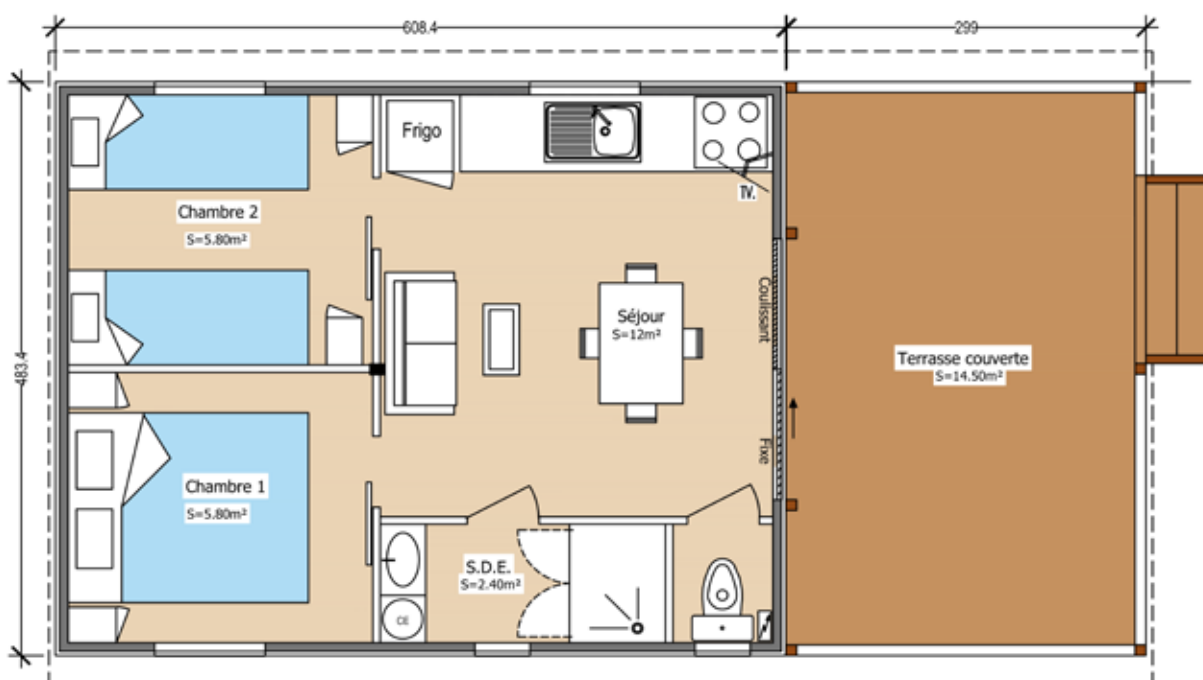
Capacité
4/5 pers

Zona
27 m²

Terraza
14,5 m²

Longitud
9,08 m

Ancho
4,83 m





visuels non contractuels

+ Las ventajas

Volumen y espacio

Versatilidad y estética

Cocina funcional y de diseño

Mucho espacio de almacenamiento

Terraza cubierta de 14,5 m²



SALÓN - COMEDOR

- Canapé
- Table basse
- Table à manger
- 4 chaises in & outdoor
- Rideau occultant sur la baie vitrée
- Plafonnier LED central
- 1 prise TV
- 1 prise antenne co-axiale
- 2 prises électriques
- Attente électrique climatisation ou convecteur
- 1 détecteur de fumée



COCINA

- Plan de travail stratifié
- Evier inox 1 bac avec égouttoir et mitigeur équipé d'un économiseur d'eau
- Plaque cuisson vitrocéramique 4 feux
- Réfrigérateur congélateur
- Placards de rangement avec charnières freinées et tiroirs range couverts
- Pré-équipement lave-vaisselle
- Crédence compact
- Store vénitien sur fenêtre
- 3 prises électriques
- 1 applique LED au-dessus de l'évier
- 1 hotte électrique avec filtre à charbon



HABITACIÓN 1

- Lit avec pieds surélevés 160 x 200 cm avec sommier et matelas grand confort 35 kg/m²
- Applique LED et 1 prise / personne
- 2 meubles décoratifs avec étagères
- 2 meubles «penderie» avec rayonnages
- Rideau occultant sur fenêtre

HABITACIÓN 2

- 2 camas con patas elevadas 80 x 200 cm con somier y colchón de densidad 28 kg/m² (camas literas opcionales)
- Lámpara LED de lectura y 1 toma por persona
- 1 mueble decorativo con estantes
- 2 muebles «guardarropa» con estanterías
- Cortina opaca en la ventana



BAÑO Y WC

- Cabina de ducha espaciosa de 100 x 80 cm con mampara de vidrio y mezclador equipado con ahorrador de agua
- Mueble suspendido con cajones, lavabo de resina y mezclador equipados con ahorrador de agua
- 1 armario escobero
- Espejo con aplique
- Calentador de toallas
- 4 ganchos
- Ventana de vidrio doble esmerilado de cortesía
- Calentador de agua de 50 L
- 1 enchufe eléctrico
- 1 extractor de aire
- WC independiente con tanque de agua de 3/6 L



visual no contractual

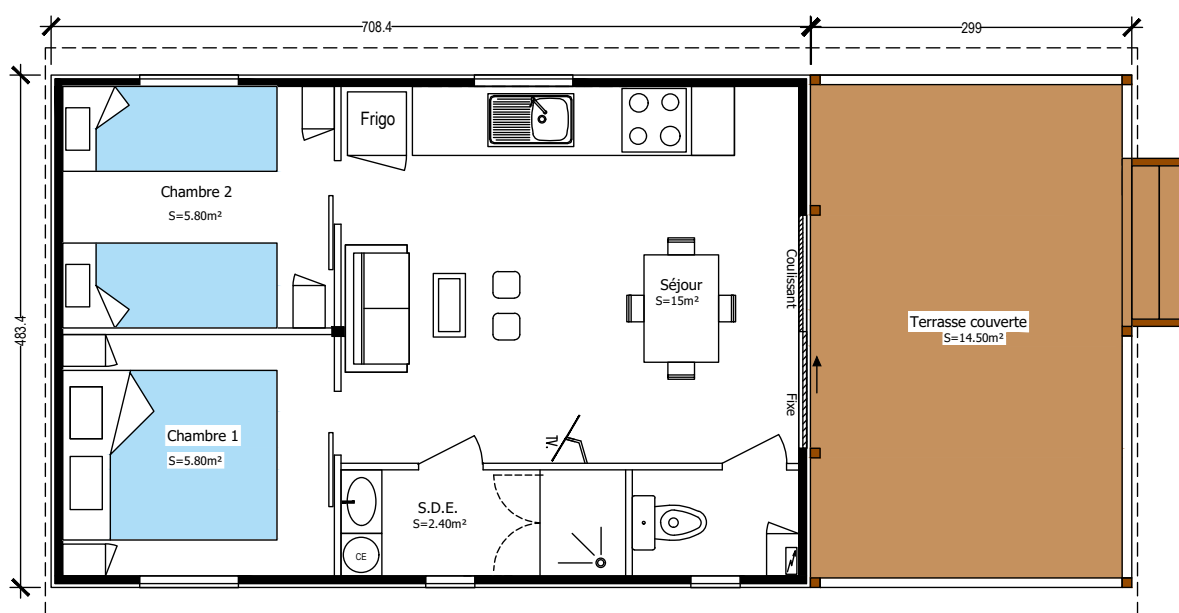
Capacité
4/5 pers

Zona
32 m²

Terraza
14,5 m²

Longitud
10 m

Ancho
4,83 m



VUE EN PLAN



visual no contractual

+ Las ventajas

Volumen y espacio
Versatilidad y estética

Cocina funcional y de diseño
Mucho espacio de almacenamiento
Terraza cubierta de 14,5 m²



SALÓN - COMEDOR

- Sofá
- 2 taburetes
- Mesa baja
- Mesa de comedor
- 4 sillas de interior y exterior
- Cortinas opacas en el ventanal
- Lámpara de techo LED central
- 1 toma de TV
- 1 toma de antena coaxial
- 2 enchufes eléctricos
- 1 detector de humo
- Aire acondicionado o calefactor convector



COCINA

- Encimera laminada
- Fregadero de acero inoxidable con un escurridor y mezclador equipado con ahorrador de agua
- Placa de cocción vitrocerámica de 4 fuegos
- Frigorífico con congelador
- Armarios de almacenamiento con bisagras amortiguadas y cajones para cubiertos
- Pre-equipamiento para lavavajillas
- Salpicadero compacto
- Estor veneciano en la ventana
- 3 enchufes eléctricos
- 1 aplique LED sobre el fregadero
- 1 campana extractora eléctrica con filtro de carbón
- 1 espacio para guardar sillas



HABITACIÓN 1

- Cama con patas elevadas 160 x 200 cm con somier y colchón de gran confort 35 kg/m²
- Lámpara LED de lectura y 1 toma por persona
- 2 muebles decorativos con estantes
- 2 muebles «guardarropa» con estanterías
- Cortina opaca en la ventana

HABITACIÓN 2

- 2 camas con patas elevadas 80 x 200 cm con somier y colchón de densidad 28 kg/m² (camas literas opcionales)
- Lámpara LED de lectura y 1 toma por persona
- 1 mueble decorativo con estantes
- 2 muebles «guardarropa» con estanterías
- Cortina opaca en la ventana



BAÑO Y WC

- Cabina de ducha espaciosa de 100 x 80 cm con mampara de vidrio y mezclador equipado con ahorrador de agua
- Mueble suspendido con cajones, lavabo de resina y mezclador equipados con ahorrador de agua
- 1 armario escobero
- Espejo con aplique
- Calentador de toallas
- 4 ganchos
- Ventana de vidrio doble esmerilado de cortesía
- Calentador de agua de 50 L
- 1 enchufe eléctrico
- 1 extractor de aire
- WC independiente con tanque de agua de 3/6 L



visual no contractual

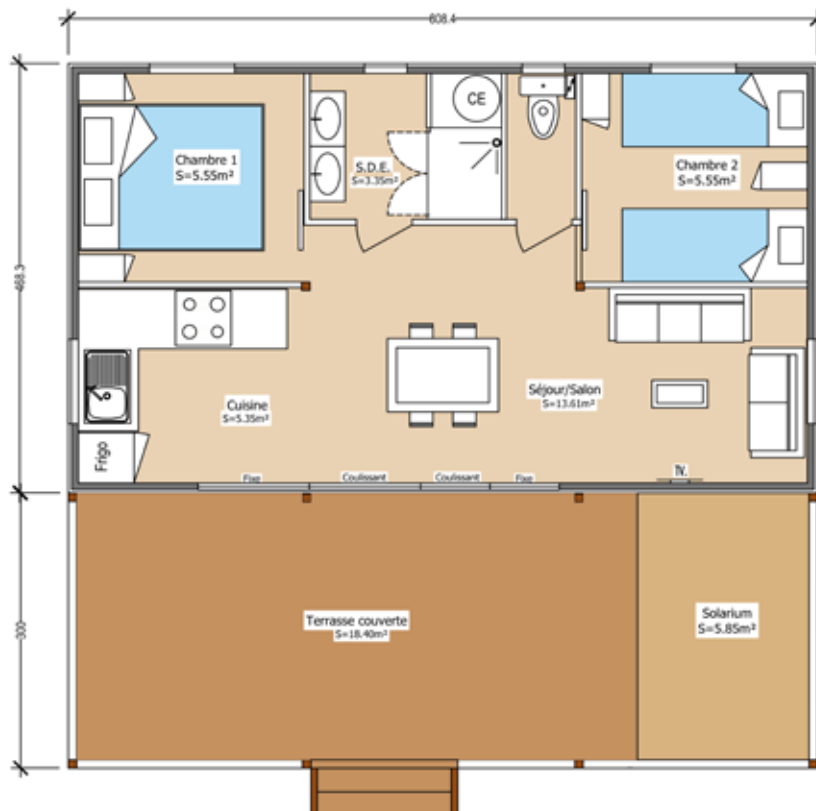
Capacité
4/5 pers

Zona
35 m²

Terraza
24 m²

Longitud
8 m

Ancho
7,68 m





visuels non contractuels

+ Las ventajas

Un rincón de salón XXL

Cocina funcional equipada con numerosos espacios de almacenamiento

Gran terraza de 24 m² con solárium, unaverdadera sala de estar

Gran ventanal panorámico que se abre a la terraza



SALÓN - COMEDOR

- 2 Sofás
- Mesa baja
- Mesa de comedor para 4 a 8 cubiertos
- 4 sillas para interior y exterior
- Cortinas opacas en el ventanal
- Lámpara de techo LED central
- Aplique LED ambiental
- 1 toma de TV
- 1 toma de antena coaxial
- 2 enchufes eléctricos
- 1 detector de humo



COCINA

- Encimera laminada
- Fregadero de acero inoxidable con un escurridor y mezclador equipado con ahorrador de agua
- Placa de cocción vitrocerámica de 4 fuegos
- Frigorífico con congelador
- Armarios de almacenamiento con bisagras amortiguadas y cajones para cubiertos
- Pre-equipamiento para lavavajillas
- Salpicadero compacto
- Estor veneciano en la ventana
- 4 enchufes eléctricos
- 1 plafón LED central
- 1 aplique LED sobre el fregadero
- 1 campana extractora eléctrica con filtro de carbón



HABITACIÓN 1

- Cama con patas elevadas 160 x 200 cm con somier y colchón de gran confort 35 kg/m²
- Lámpara LED de lectura y 1 toma por persona
- 2 muebles decorativos con estantes
- 2 muebles «guardarropa» con estanterías
- Cortina opaca en la ventana

HABITACIÓN 2

- 2 camas con patas elevadas 80 x 200 cm con somier y colchón de densidad 28 kg/m² (camas literas opcionales)
- Lámpara LED de lectura y 1 toma por persona
- 1 mueble decorativo con estantes
- 2 muebles «guardarropa» con estanterías
- Cortina opaca en la ventana



BAÑO Y WC

- Cabina de ducha espaciosa de 100 x 80 cm con mampara de vidrio y mezclador equipado con ahorrador de agua
- 2 muebles suspendidos con cajones, lavabo de resina y 2 mezcladores equipados con ahorrador de agua
- 2 espejos con aplique
- Calentador de toallas
- 6 ganchos
- Ventana de vidrio doble esmerilado de cortesía
- Calentador de agua de 100 L
- 2 enchufes eléctricos
- 1 extractor de aire
- WC independiente con tanque de agua de 3/6 L



visual no contractual

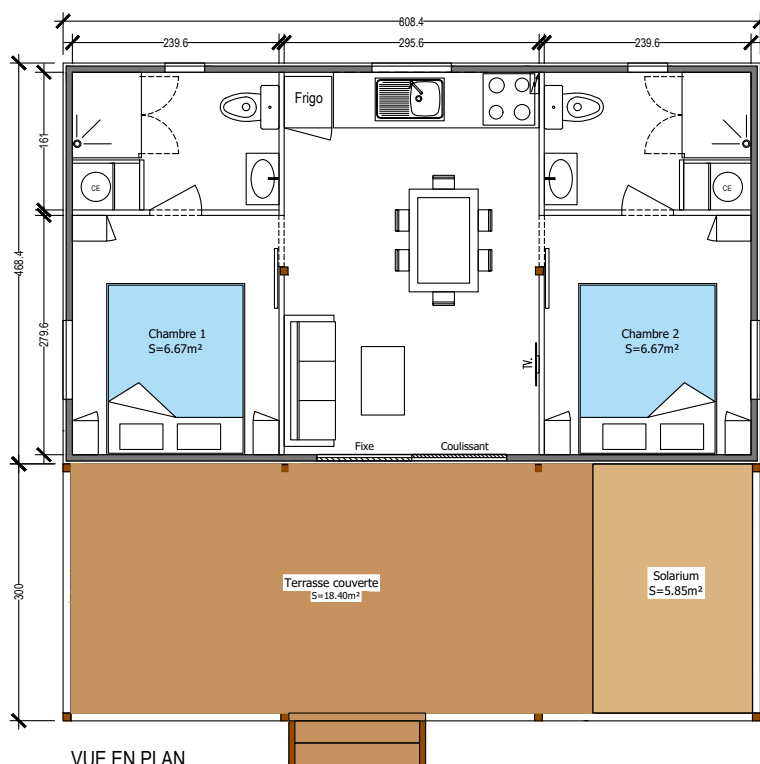
Capacité
4/6 pers

Zona
35 m²

Terraza
24 m²

Longitud
8 m

Ancho
7,68 m





visuales no contractuales

+ Las ventajas

Cocina funcional equipada con numerosos espacios de almacenamiento

Espacios interiores muy amplios

Gran terraza de 24 m² con solárium

2 dormitorios, 2 baños para mayor independencia y funcionalidad



SALÓN - COMEDOR

- Sofá
- Mesa baja
- Mesa de comedor para 4 a 6 cubiertos
- 4 sillas para interior y exterior
- Cortinas opacas en el ventanal
- Lámpara de techo LED central
- Aplique LED ambiental
- 1 toma de TV
- 1 toma de antena coaxial
- 2 enchufes eléctricos
- 1 detector de humo



COCINA

- Encimera laminada
- Fregadero de acero inoxidable con un escurridor y mezclador equipado con ahorrador de agua
- Placa de cocción vitrocerámica de 4 fuegos
- Frigorífico con congelador
- Armarios de almacenamiento con bisagras amortiguadas y cajones para cubiertos
- Pre-equipamiento para lavavajillas
- Salpicadero compacto
- Estor veneciano en la ventana
- 4 enchufes eléctricos
- 1 plafón LED central
- 1 aplique LED sobre el fregadero
- 1 campana extractora eléctrica con filtro de carbón



HABITACIÓN 1

- Cama con patas elevadas 160 x 200 cm con somier y colchón de gran confort 35 kg/m²
- Lámpara LED de lectura y 1 toma por persona
- 2 muebles decorativos con estantes
- 2 muebles «guardarropa» con estanterías
- Cortina opaca en la ventana

HABITACIÓN 2

- Cama con patas elevadas 160 x 200 cm con somier y colchón de gran confort 35 kg/m²
- Lámpara LED de lectura y 1 toma por persona
- 2 muebles decorativos con estantes
- 2 muebles «guardarropa» con estanterías
- Cortina opaca en la ventana



BAÑOS Y WC

- Cabina de ducha espaciosa de 100 x 80 cm con mampara de vidrio y mezclador equipado con ahorrador de agua
- Mueble suspendido con cajones, lavabo de resina y mezclador equipados con ahorrador de agua
- Espejo con aplique
- Calentador de toallas
- 4 ganchos
- Ventana de vidrio doble esmerilado de cortésia
- Calentador de agua de 50 L
- 1 enchufe eléctrico
- 1 extractor de aire
- WC independiente con tanque de agua de 3/6 L



visual no contractual

Capacité
6/7 pers

Zona
35 m²

Terraza
24 m²

Longitud
8 m

Ancho
7,68 m





visual no contractual

+ Las ventajas

Espacios interiores muy amplios

Cocina funcional equipada con numerosos espacios de almacenamiento

Gran terraza de 24 m² con solárium, una verdadera sala de estar

Gran ventanal panorámico que se abre a la terraza



SALÓN - COMEDOR

- Sofá
- Mesa baja
- Mesa de comedor para 4 a 8 cubiertos
- 6 sillas para interior y exterior
- Cortinas opacas en el ventanal
- Lámpara de techo LED central
- Aplique LED ambiental
- 1 toma de TV
- 1 toma de antena coaxial
- 2 enchufes eléctricos
- 1 detector de humo



COCINA

- Encimera laminada
- Fregadero de acero inoxidable con un escurridor y mezclador equipado con ahorrador de agua
- Placa de cocción vitrocerámica de 4 fuegos
- Frigorífico con congelador
- Armarios de almacenamiento con bisagras amortiguadas y cajones para cubiertos
- Pre-equipamiento para lavavajillas
- Salpicadero compacto
- Estor veneciano en la ventana
- 4 enchufes eléctricos
- 1 plafón LED central
- 1 aplique LED sobre el fregadero
- 1 campana extractora eléctrica con filtro de carbón



HABITACIÓN 1

- Cama con patas elevadas 160 x 200 cm con somier y colchón de gran confort 35 kg/m²
- Lámpara LED de lectura y 1 toma por persona
- 2 muebles decorativos con estantes
- 2 muebles «guardarropa» con estanterías
- Cortina opaca en la ventana

HABITACIONES 2 Y 3

- 2 camas con patas elevadas 80 x 200 cm con somier y colchón de densidad 28 kg/m² (camas literas opcionales)
- Lámpara LED de lectura y 1 toma por persona
- 1 mueble decorativo con estantes
- 2 muebles «guardarropa» con estanterías
- Cortina opaca en la ventana



BAÑO Y WC

- Cabina de ducha espaciosa de 100 x 80 cm con mampara de vidrio y mezclador equipado con ahorrador de agua
- 2 muebles suspendidos con cajones, lavabo de resina y 2 mezcladores equipados con ahorrador de agua
- 2 espejos con aplique
- Calentador de toallas
- 6 ganchos
- Ventana de vidrio doble esmerilado de cortesía
- Calentador de agua de 100 L
- 2 enchufes eléctricos
- 1 extractor de aire
- WC independiente con tanque de agua de 3/6 L

ESKURIA



ESKURIA

Chalets Nature & Bois

Contacto

Móvil: 06 15 40 22 67

Teléfono: : 02 46 85 07 40

Correo: eskuria@obm.fr

www.eskuria.fr

